



# THAILAND FOOD SITUATION IN **COVID-19**

Special Guest:

**MR. VISIT LIMLURCHA**

Chairman of the Food Processing Industries Club  
Federation of Thai Industries and President of the  
Thai Food Processors Association.



Hosted and  
Supported by



Brought to you by :



The 28<sup>th</sup> International Processing and Packaging Exhibition for Asia

**PROPAK  
ASIA**

20-23 October 2020

BITEC, Bangkok



**Fi** Food ingredients  
Asia

**Fi** Food ingredients  
Vietnam



**informa**markets x **Digital Product**

จุดแข็งของอุตสาหกรรมการผลิตอาหารของไทยคืออะไร

# ประเทศไทย “ครัวของโลก” “Kitchen to the World”

อันดับที่ **#11**  
ในการส่งออกอาหารทั่วโลก

อันดับที่ **#2**  
ในการส่งออกอาหารในเอเชีย

รายงานมูลค่าการส่งออกในปี 2562

Hosted and  
Supported by



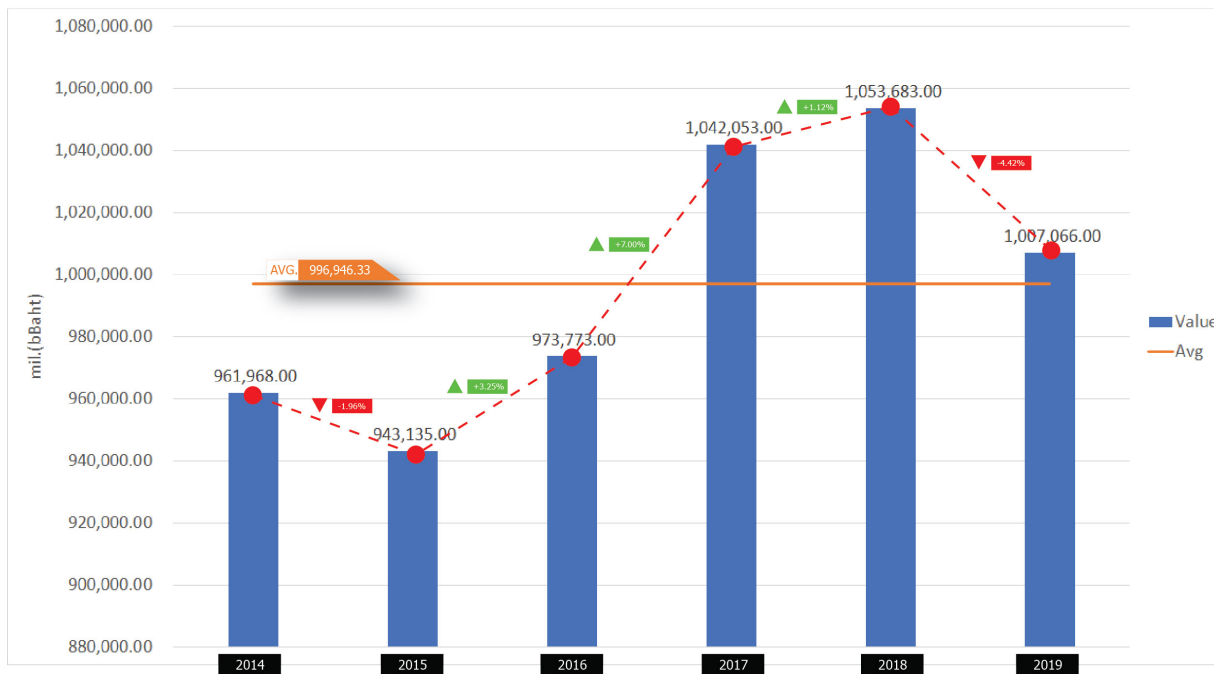
Brought to you by :



ในปี 2562 ประเทศไทยมีมูลค่าการส่งออกที่ 32.5 พันล้านดอลลาร์สหรัฐ หรือกว่า 1 ล้านล้านบาทไทย

ในขณะที่มูลค่าภายในประเทศคือ 2 ล้านล้านบาท อัตราการเติบโตโดยเฉลี่ยอยู่ที่ 1%

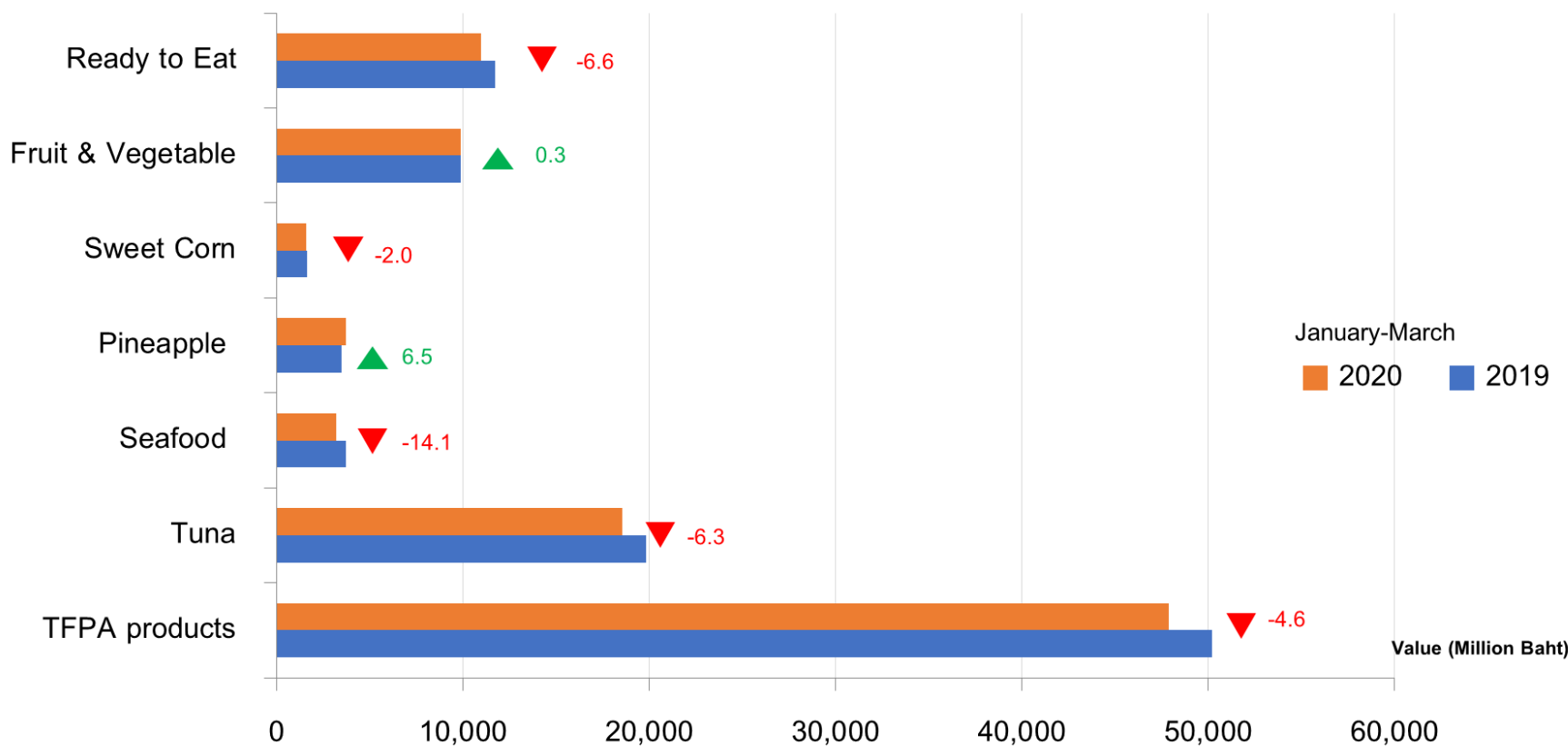
## THAILAND FOOD EXPORT VALUE



อัตราการเติบโต  
โดยเฉลี่ย  
1%

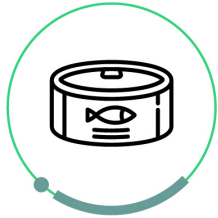


# การส่งออกสินค้าอาหารสำเร็จรูปไปยังประเทศต่างๆทั่วโลก ปี 2019-2020 (เดือนมกราคม-มีนาคม)



# ความสามารถในการผลิตอาหารของไทย

## ปลากระป๋อง



120,000 ตัน / เดือน

## อาหารทะเลแช่แข็ง



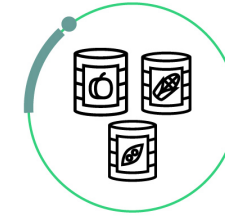
60,000 ตัน / เดือน

## ผัก ผลไม้แช่แข็ง



300,000 ตัน / เดือน

## ผัก ผลไม้ กระป๋อง



160,000 ตัน / เดือน

## ซอสถั่วเหลืองและน้ำปลา



25,000 ตัน / เดือน

## ขนมกรุบกรอบ



25,000 ตัน / เดือน

## ไก่ปรุงสุกแช่เย็นและแช่แข็ง



300,000 ตัน / เดือน

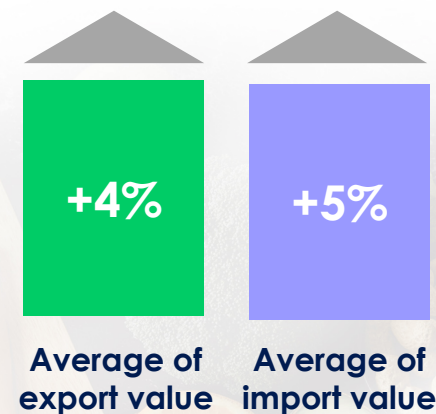
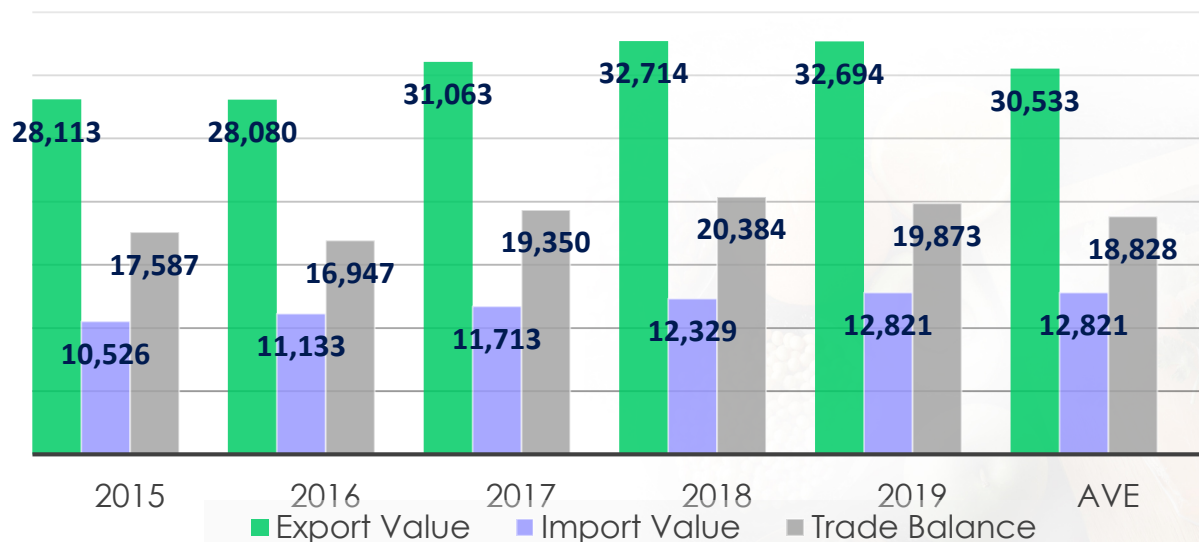
## กำลังการผลิตของแต่ละกลุ่มผลิตภัณฑ์

ปลากระป๋อง	120,000	ตัน / เดือน
อาหารทะเลแช่แข็ง	60,000	ตัน / เดือน
ผัก ผลไม้แช่แข็ง	300,000	ตัน / เดือน
ผัก ผลไม้ กระป๋อง	160,000	ตัน / เดือน
ซอสถั่วเหลืองและน้ำปลา	25,000	ตัน / เดือน
ขนมกรุบกรอบ	25,000	ตัน / เดือน
ไก่ปรุงสุกแช่เย็นและแช่แข็ง	300,000	ตัน / เดือน

กำลังการผลิตในแต่ละอุตสาหกรรมอยู่ที่ 50%-70% ของกำลังการผลิตทั้งหมด

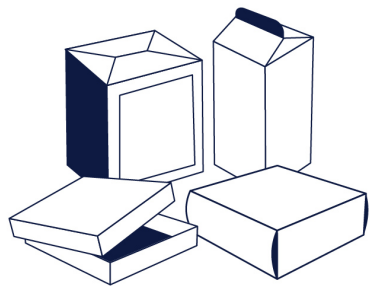
# มูลค่าการบริโภค ส่งออก และนำเข้าของอุตสาหกรรมอาหารไทย

มูลค่าการนำเข้า – ส่งออกของไทย (ล้านบาท)



# ประเภทของบรรจุภัณฑ์ที่ถูกนำมาใช้มากที่สุด

## มูลค่าการขายบรรจุภัณฑ์ในระหว่างปี 2558-2562



กระดาษ

35% - 46%



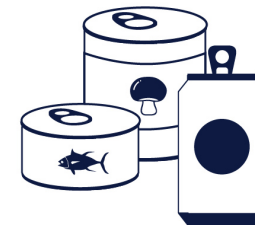
พลาสติก

17% - 28%



แก้ว

18% - 41%



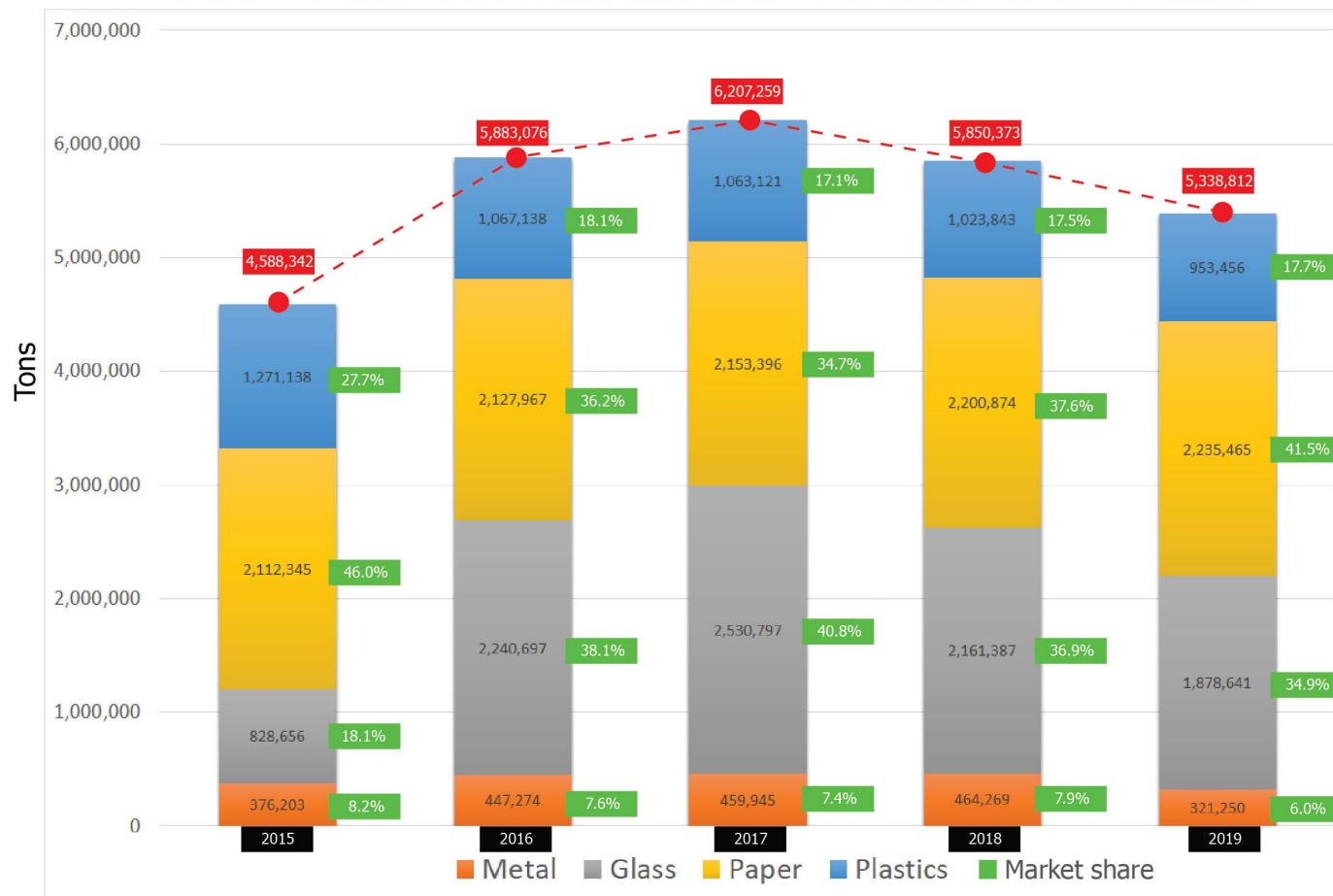
โลหะ

6% - 8%



# ปริมาณยอดขายของบรรจุภัณฑ์แต่ละชนิด

## TYPE OF PACKAGING SALES VOLUME



# นำเข้าบรรจุภัณฑ์ตามประเทศ

จีน

ไต้หวัน

ญี่ปุ่น

มาเลเซีย

อินโดนีเซีย

## บรรจุภัณฑ์นำเข้าจากจีน



พลาสติก

22% - 33%



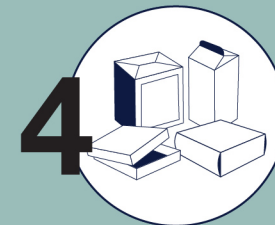
โลหะ

21% - 41%



แก้ว

61% - 71%

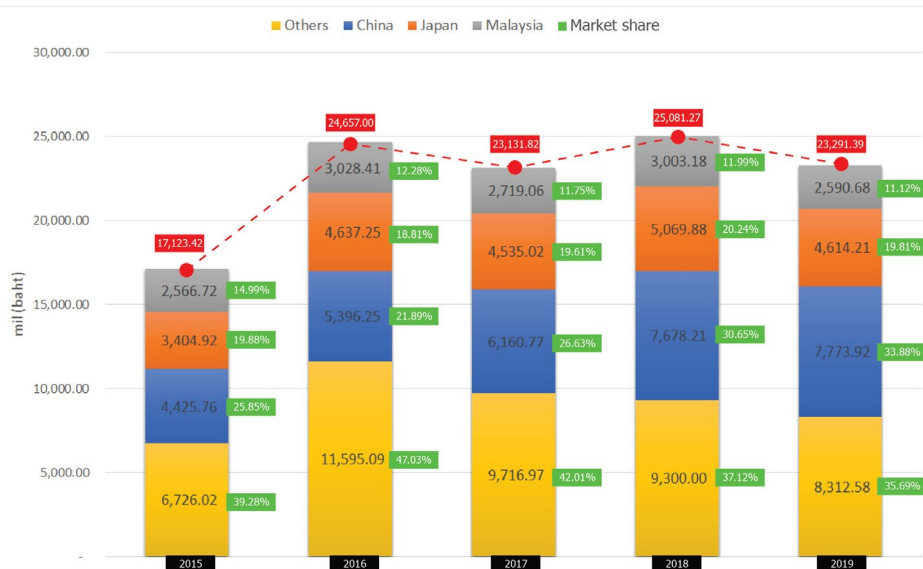


กระดาษ

27% - 32%

# มูลค่าการนำเข้าบรรจุภัณฑ์ประเภทต่างๆ แบ่งตามประเทศ

## PLASTICS IMPORT VALUE

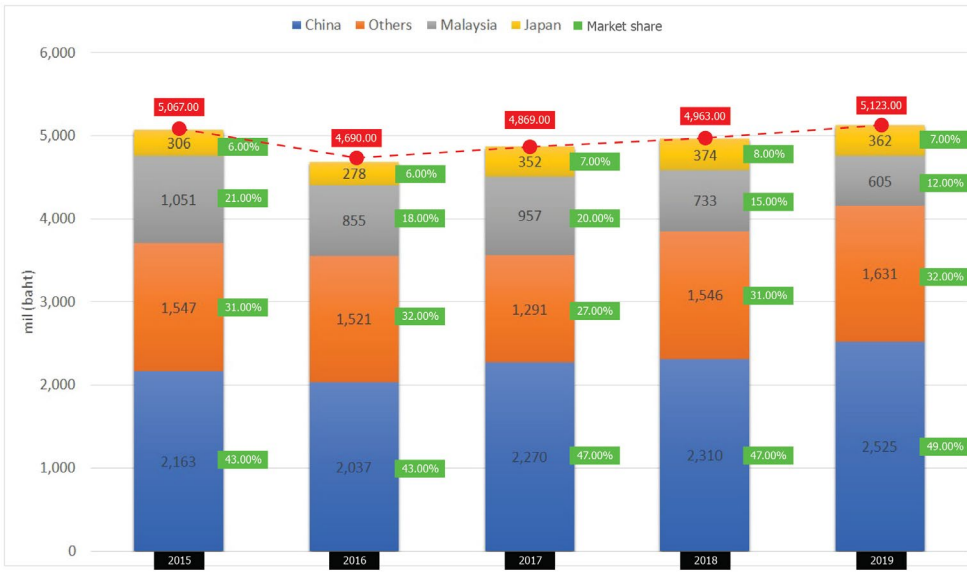


## GLASS IMPORT VALUE



# มูลค่าการนำเข้าบรรจุภัณฑ์ประเภทต่างๆ แบ่งตามประเทศ

## PAPER IMPORT VALUE



## METAL IMPORT VALUE





# มูลค่าการนำเข้าเครื่องจักร สำหรับอุตสาหกรรมการผลิตอาหาร

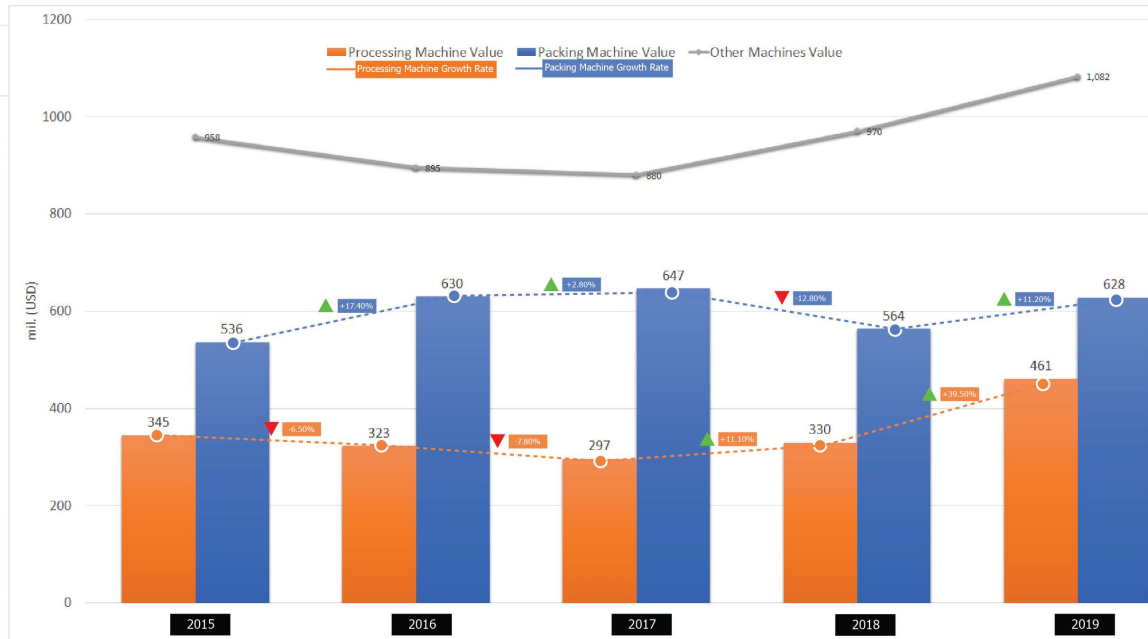
## TOTAL VALUE OF MACHINE IMPORT

mil.(USD)



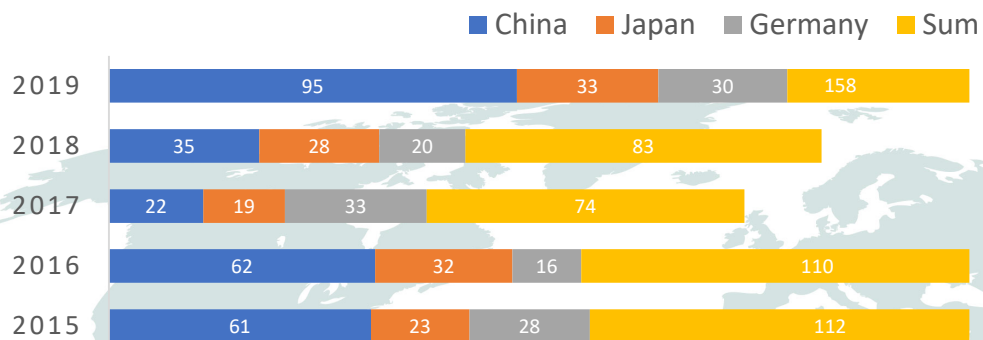
ในปี 2019 มีมูลค่าการนำเข้า  
เครื่องจักร สูงถึง **16.5%**  
และสูงสุดใน 5 ปีที่ผ่านมา

## IMPORT VALUE OF MACHINE IN THAILAND



# ประเทศที่มีเทคโนโลยีสำหรับเครื่องจักรที่ได้รับความนิยมมากที่สุดในประเทศไทย

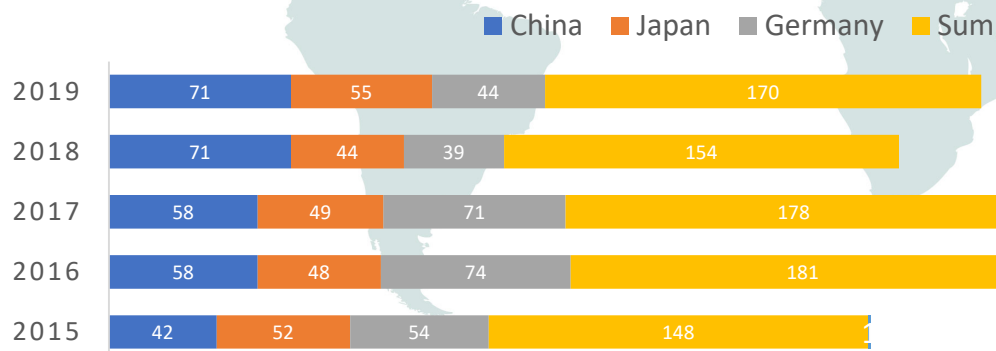
มูลค่าการนำเข้าเครื่องจักรในการผลิต  
(ล้านดอลลาร์สหรัฐ)



มูลค่าการนำเข้าเครื่องจักรในการผลิตทั่วโลก  
(ล้านดอลลาร์สหรัฐ)

2015	2016	2017	2018	2019
175	165	150	167	231

มูลค่าการนำเข้าเครื่องจักรในการบรรจุ  
(ล้านดอลลาร์สหรัฐ)



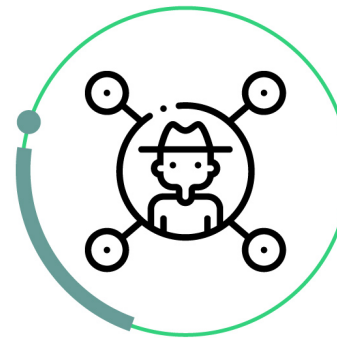
มูลค่าการนำเข้าเครื่องจักรในการบรรจุทั่วโลก  
(ล้านดอลลาร์สหรัฐ)

2015	2016	2017	2018	2019
270	317	325	285	314

## ศักยภาพของห่วงโซ่อุปทานจนถึงห่วงโซ่คุณค่าของประเทศไทย



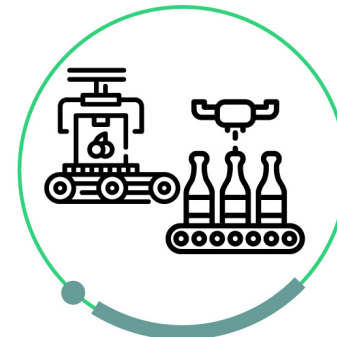
พื้นที่เพาะปลูก  
**321** ล้าน ไร่



วิสาหกิจชุมชน  
**55,000** แห่ง



อุตสาหกรรมขั้นพื้นฐาน  
**44,000** แห่ง



อุตสาหกรรมอาหาร  
และเครื่องดื่ม  
**54,000** แห่ง

# ความพร้อมและการตอบสนองของประเทศไทย ในช่วงวิกฤต

นโยบายการเคอร์ฟิวทั่วประเทศ  
และการรักษาระยะห่างภายในสังคม

การปิดน่านฟ้าไทยและการกักกันตัว

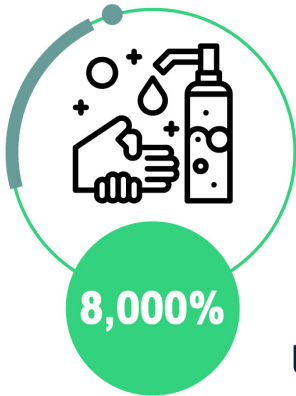
การขั้ตดาวนั้ชั่วคราวในพื้นที่ที่มีความ  
เสี่ยงสูงของ Covid-19

มาตรการเยียวยาและลดผลกระทบ  
จากการระบาดของโรคโควิด-19 จาก  
รัฐบาล

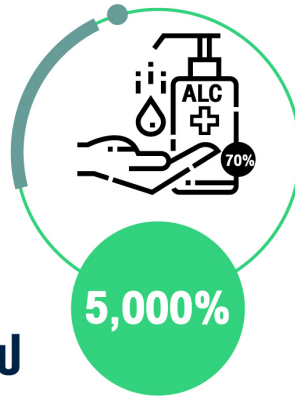


# ผลิตภัณฑ์ที่มีความต้องการในช่วงวิกฤต Covid-19

เจลล้างมือ



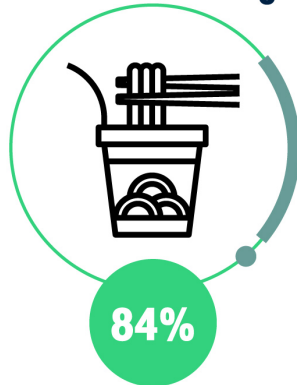
เจลแอลกอฮอล์



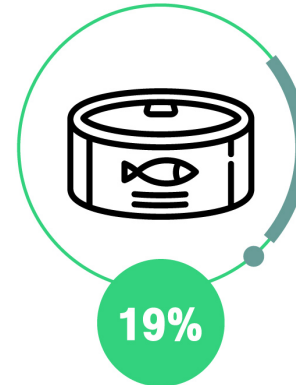
หน้ากากอนามัย



บะหมี่กึ่งสำเร็จรูป



ปลากระป๋อง



สินค้า  
และการเติบโต

ที่มา : TNN online

# ปัญหาความปลอดภัยของอาหารเปรียบเทียบในช่วง วิกฤตน้ำท่วมปี 2554 และ COVID-19 ปี 2563

## วิกฤตน้ำท่วมปี 2554

- อุตสาหกรรมอาหารประสบปัญหา  
ร้ายแรงในการจัดหาน้ำสะอาด
- พื้นที่น้ำท่วมกระจายอยู่เกือบทุก  
จังหวัดในประเทศไทย
- หลายโรงงานถูกน้ำท่วม วัตถุดิบและ  
สินค้าถูกทำลาย
- บางโรงงานตั้งอยู่ในพื้นที่ ที่มีระดับน้ำ  
ท่วมสูง
- การจัดหาเครื่องกรองน้ำและอะไหล่ไม่  
เพียงพอ

## COVID-19

สุขอนามัยส่วนบุคคลและความสะอาดของอาหาร  
เป็นประเด็นสำคัญในการควบคุมความปลอดภัย

ของอาหาร

- วิกฤตการณ์ COVID-19 มีปัญหาการ  
จัดหาวัสดุ เพราะมีข้อจำกัดในการขนส่ง
- โรงงานอาหารยังคงสามารถดำเนินการผลิต  
ภายใต้เงื่อนไขการควบคุมที่เข้มงวด
- ไวรัสเป็นการติดต่อจากคนหนึ่งไปยังอีกบุคคล  
หนึ่งหรือติดเชื้อโดยตรงจากการสัมผัสไวรัส  
โดยตรง
- มาตรการควบคุมอย่างเข้มงวดเป็นสิ่งสำคัญใน  
การควบคุมความปลอดภัยด้านอาหาร

# นโยบายของรัฐบาลและธนาคารเพื่อช่วยเหลือ การดำเนินธุรกิจ

มาตรการดูแลและเยียวยาผลกระทบทางเศรษฐกิจจากสถานการณ์การแพร่ระบาดของ COVID-19



สินเชื่อดอกเบี้ยต่ำ (ดอกเบี้ย 2% เป็นระยะเวลา 2 ปีไม่เกิน 20 ล้านบาทต่อลูกค้า) รวมเป็นเงินทั้งสิ้น 150,000 ล้านบาท



มาตรการพักเงินต้น ลดอัตราดอกเบี้ยสำหรับหนี้ของธนาคารออมสินและธนาคารอาคารสงเคราะห์



กองทุนประกันสังคมให้วงเงินกู้ (อัตราดอกเบี้ย 3% คงที่ 3 ปี) จำนวน 30,000 ล้านบาท



ลดภาษีหัก ณ ที่จ่ายจาก 3% เป็น 1.5%



SMEs ที่เข้าร่วมโครงการ สินเชื่อดอกเบี้ยต่ำ สามารถหักลดหย่อนภาษีจากรายจ่ายดอกเบี้ยช่วง เม.ย. - ธ.ค. 63 ได้ 1.5 เท่า



สนับสนุน SME จ้างงานต่อเนื่อง ค่าจ้างหักรายจ่ายได้ถึง 3 เท่า โดยเป็นรายจ่ายที่เกิดขึ้นในช่วงเวลา เมษายน-กรกฎาคม 2563 สำหรับพนักงานที่ได้รับการประกันตามกฎหมายว่าด้วยกองทุนประกันสังคมและได้รับค่าจ้างไม่เกิน 15,000 บาทต่อคนต่อเดือน



การคืนเงินภาษีมูลค่าเพิ่มให้กับผู้ประกอบการในประเทศภายใน 15 วันหลังจากยื่นแบบฟอร์ม



ลดเงินสมทบกองทุนประกันสังคมโดยนายจ้างและลูกจ้าง

# เทคโนโลยีที่น่าจะเป็นที่ต้องการมากที่สุดหลังวิกฤติ

ผลพวงจากการเว้นระยะห่างทางสังคม ทำให้เกิดการเปลี่ยนแปลงพฤติกรรมของผู้บริโภค ทำให้เกิดบรรทัดฐานใหม่ๆ เช่น การเติบโตของธุรกิจออนไลน์และเทคโนโลยีต่างๆ

สังคมไร้เงินสดหรือเศรษฐกิจไร้เงินสด

ธนาคารทางอินเทอร์เน็ตธนาคารบนมือถือ

การทำธุรกรรมบนมือถือ

เครื่องมือและโปรแกรมต่างๆ สำหรับทำงานจากที่บ้าน

การนำโดรนและโรบोटมาใช้ประโยชน์ในด้านต่าง ๆ เช่นการเฝ้าระวังความปลอดภัย ขั้นตอนการคัดกรอง และการส่งอาหาร ฯลฯ

แอปพลิเคชันเพื่อการขนส่ง

Hosted and  
Supported by



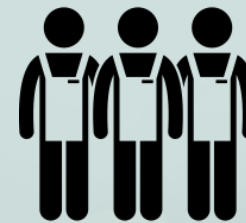
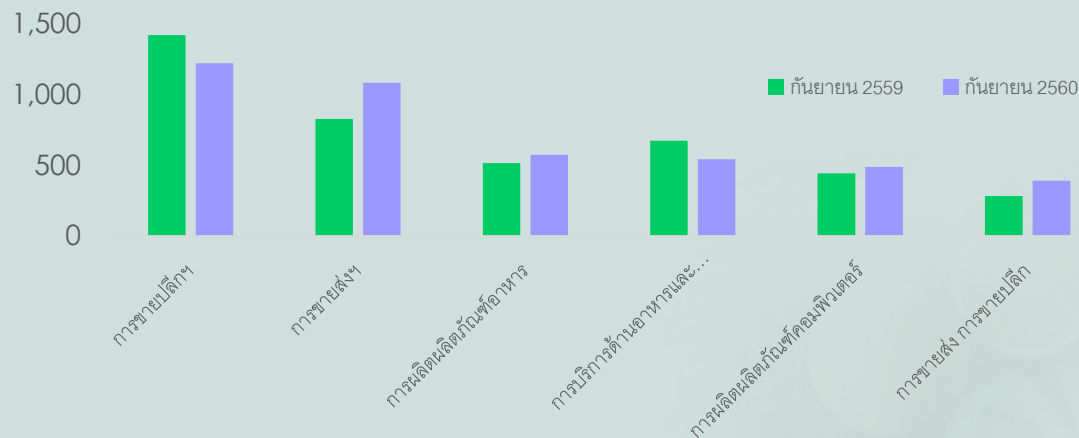
Brought to you by :





# ความสำคัญของระบบอัตโนมัติที่เกี่ยวข้องกับการใช้แรงงานคน ในภาวะวิกฤต

สาขาอุตสาหกรรมที่มีความต้องการแรงงานมาก  
เปรียบเทียบเดือนกันยายน 2559 และ กันยายน 2560



สถิติพบว่าธุรกิจส่วนใหญ่  
มีการใช้แรงงานในปี  
2560 มากกว่าปี 2559

ชี้ให้เห็นว่า สถานการณ์การขาดแคลนแรงงานโดยเฉพาะในอุตสาหกรรมอาหารมีมากขึ้น  
ดังนั้น การทดแทนด้วยระบบอัตโนมัติจะจึงเป็นวิธีแก้ปัญหาการขาดแคลนแรงงาน

# การผลิตตามสัญญา (Contracted Productions) ได้รับผลกระทบหรือไม่

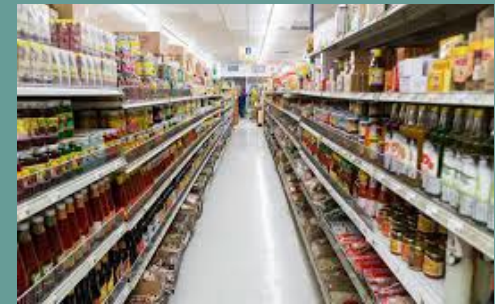
สถานการณ์ปัจจุบันของ  
ผลผลิตอาหารสดของไทย  
ได้รับผลกระทบจากปัญหา  
การขนส่งไปยังประเทศ  
ปลายทาง



ผลิตภัณฑ์เกรดพรีเมียม  
จำนวนมากที่ได้รับการรับรอง  
สิ่งบ่งชี้ทางภูมิศาสตร์ หรือ  
GI ยังคงติดอยู่ในไทย



ประเทศไทยมีอาหารและ  
สินค้าเกษตรมากมายที่เรา  
ต้องการแบ่งปันให้กับผู้บริโภค  
ทั่วโลก ดีกว่าที่จะปล่อยให้  
กลายเป็นขยะอาหาร



# การลงทุนในอนาคต

หมวดอุตสาหกรรมอาหารและเครื่องดื่ม ที่ต้องการเทคโนโลยีมากที่สุด (ทั้งในด้านฮาร์ดแวร์และ / หรือการขยาย)  
เช่น การตรวจสอบย้อนกลับ / ความสามารถในการติดตาม อายุการเก็บรักษาผลิตภัณฑ์ และผลกระทบต่อสิ่งแวดล้อม



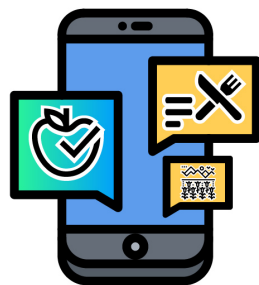
## เกณฑ์การดูแลคุณภาพ ที่เพิ่มขึ้น

ผู้บริโภคมีความตระหนักถึงความ  
ปลอดภัยและคุณภาพของอาหารมากขึ้น



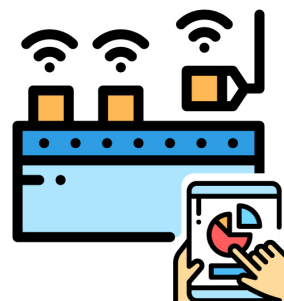
## เกณฑ์ด้านความรับผิดชอบต่อสังคมและสิ่งแวดล้อม

การติดตามแหล่งที่มาของวัตถุดิบ  
ก็เป็นสิ่งที่ผู้บริโภคมีความสนใจ



## เทคโนโลยีของระบบสืบค้น ย้อนกลับแบบเต็มรูปแบบ ของห่วงโซ่คุณค่าอาหาร

จากฟาร์มจนถึงโต๊ะอาหาร เพื่อตอบสนอง  
ผู้บริโภคความต้องการของผู้บริโภค



## การพัฒนาเทคโนโลยี เพื่อลดต้นทุน

ซึ่งจะมีประโยชน์สำหรับผู้ประกอบการ  
ธุรกิจขนาดกลางและย่อยอย่างมาก



# เทคโนโลยีแห่งอนาคตที่ได้นำไปใช้แล้วและผลลัพธ์ที่ได้

## Big Data



## AI

บริษัท McKinsey & Company คาดการณ์ไว้ว่า 70% ของบริษัทต่างๆ จะนำ AI มาใช้ภายในปี 2573 โดยแบ่งเทคโนโลยีออกเป็น 5 ประเภทใหญ่ ๆ ดังนี้

คอมพิวเตอร์วิทัศน์ (Computer Vision)

การประมวลภาษาธรรมชาติ (Natural language processing) : ช่วยให้อุปกรณ์และแอปสามารถแปลคำสั่งของมนุษย์ไปสู่การปฏิบัติ

ผู้ช่วยเสมือนจริง (Virtual assistants)

ระบบการทำงานอัตโนมัติ (Robotic Process Automation): เพิ่มการดำเนินการทางกายภาพ

การเรียนรู้ของเครื่องขั้นสูง (Advanced Machine Learning): ทำให้รู้จักรูปแบบที่หลากหลายและสามารถเปลี่ยนแปลงพฤติกรรมตามรูปแบบเหล่านั้นได้

เทคโนโลยีที่เกิดขึ้นจากการรวมกันของ **Big Data** และกลยุทธ์ **AI**

- การวิเคราะห์เชิงพยากรณ์ (เช่น อนุমানพฤติกรรมในอนาคตจากข้อมูลที่ผ่านมา)
- เครื่องมือการแนะนำ (ให้คำแนะนำโดยอิงจากการซื้อหรือการดูจากกิจกรรมที่ผ่านมา)
- ผู้ช่วยเสมือนส่วนบุคคล



# เหตุผลที่ประเทศไทยเป็นสถานที่ที่เหมาะสมในการขยายธุรกิจในเอเชียตะวันออกเฉียงใต้

1.

ขั้นตอนการขอปฏิบัติธุรกิจที่ไม่ยุ่งยาก  
ประเทศไทยได้รับการรายงานว่าเป็นประเทศที่ที่ง่ายที่สุดในการทำธุรกิจเป็นอันดับที่ 17 ของโลก

2.

โครงสร้างพื้นฐานที่เพียงพอ  
ประเทศไทยมีโครงสร้างพื้นฐานที่ดีพร้อม สิ่งอำนวยความสะดวกด้านการขนส่งที่ทันสมัย อีกทั้งระบบด้านการสื่อสารที่มีคุณภาพ เช่นเดียวกับเครือข่ายไอทีที่จะทำให้มั่นใจได้ว่าธุรกิจและสภาพความเป็นอยู่เป็นไปอย่างยอดเยี่ยม

3.

ระบบขนส่งในภูมิภาคที่สะดวก  
ประเทศไทยเป็นที่รู้จักกันดีว่าเป็นศูนย์กลางการคมนาคมในภูมิภาค ระบบยังได้รับการปรับปรุงให้ดีขึ้นอย่างต่อเนื่องจากการลงทุนที่เน้นทางด้าน การขนส่งมากขึ้นและอาจนำไปสู่การเติบโตของธุรกิจ

4.

ความง่ายในการเชื่อมต่ออินเทอร์เน็ต  
เครือข่ายแบบใช้สายในประเทศไทยนั้นค่อนข้างง่ายที่จะต่อเข้าระบบออนไลน์ แม้ในเมืองเล็ก ๆ ส่วนเครือข่ายไร้สายได้รับกระแสความนิยมเพิ่มขึ้นอย่างมาก และการติดตั้งโครงสร้างพื้นฐานให้เพิ่มขึ้นนั้นไม่ใช่เรื่องที่ยากเลย

5.

เปิดกว้างและต้อนรับทางด้านเศรษฐกิจ  
นักธุรกิจของไทยนิยมและต้อนรับการลงทุนจากต่างประเทศ และบริษัทที่ต้องการจัดตั้งบริษัทในประเทศ

6.









การจัดเก็บภาษีที่เหมาะสม  
ภาษีนิติบุคคลที่สมเหตุสมผลซึ่งบริษัทต้องจ่ายให้กับรัฐบาลไทย อาจอยู่ในช่วงตั้งแต่ 30% ถึง 10% ขึ้นอยู่กับจำนวนกำไรที่บริษัททำได้

7.

พนักงานที่มีทักษะและการศึกษาดี  
คนไทยที่ได้รับการศึกษามากขึ้นและมีคุณภาพที่ดีขึ้น และคนไทยส่วนใหญ่สามารถสื่อสารภาษาอังกฤษได้อย่างถูกต้อง และอีกจำนวนมากที่สามารถใช้ได้คล่องแคล่ว

# BOI - ประเภทกิจการที่ให้การส่งเสริมการลงทุน

## จำแนกโดยหมวดประเภทกิจการ

 <p>เกษตรกรรมและผลิตผลจากการเกษตร หมวด 1</p> <p>→</p>	 <p>แร่ เซรามิกส์ และโลหะขั้นพื้นฐาน หมวด 2</p> <p>→</p>
 <p>อุตสาหกรรมเบา หมวด 3</p> <p>→</p>	 <p>ผลิตภัณฑ์โลหะ เครื่องจักร และอุปกรณ์ ขนส่ง หมวด 4</p> <p>→</p>
 <p>อุตสาหกรรมเครื่องใช้ไฟฟ้าและ อิเล็กทรอนิกส์ หมวด 5</p> <p>→</p>	 <p>เคมีภัณฑ์ พลาสติก และกระดาษ หมวด 6</p> <p>→</p>
 <p>กิจการบริการและสาธารณูปโภค หมวด 7</p> <p>→</p>	 <p>การพัฒนาเทคโนโลยีและนวัตกรรม หมวด 8</p> <p>→</p>

Source: [www.boi.go.th](http://www.boi.go.th)

Hosted and  
Supported by



Brought to you by :



# BOI: สิทธิประโยชน์ทางภาษีและที่มิใช่ภาษีอากร

## สิทธิประโยชน์ทางภาษี

- การยกเว้น / ลดอากรขาเข้าสำหรับเครื่องจักร
- การลดอากรขาเข้าสำหรับวัตถุดิบหรือวัสดุจำเป็น
- การยกเว้นอากรขาเข้าสำหรับวัสดุที่นำเข้าเพื่อการวิจัยและพัฒนา
- การยกเว้นภาษีเงินได้นิติบุคคลสำหรับกำไรสุทธิและเงินปันผลที่ได้รับ
- การยกเว้นภาษีเงินได้นิติบุคคลสำหรับกำไรสุทธิและเงินปันผลที่ได้รับจากกิจกรรมเทคโนโลยีขั้นสูงและนวัตกรรม
- การลดภาษีนิติบุคคล 50%
- การหักสองเท่าจากค่าใช้จ่ายในการขนส่ง ไฟฟ้า และน้ำประปา
- การลดลงอีก 25 เปอร์เซ็นต์ของค่าใช้จ่ายในการติดตั้งหรือก่อสร้างสิ่งอำนวยความสะดวก
- การยกเว้นอากรขาเข้าสำหรับวัตถุดิบหรือวัสดุจำเป็นที่ต้องนำเข้ามาจากต่างประเทศเพื่อใช้ในการผลิตเพื่อการส่งออก

## สิทธิประโยชน์ที่มิใช่ภาษีอากร

- การอนุญาตให้นำออกหรือส่งเงินในต่างประเทศเป็นสกุลเงินต่างประเทศ
- การอนุญาตให้ชาวต่างชาติเข้ามาในราชอาณาจักรไทยเพื่อศึกษาโอกาสการลงทุน
- การอนุญาตให้นำคนงานที่มีทักษะและผู้เชี่ยวชาญเข้าราชอาณาจักรไทย เพื่อมาทำงานในกิจกรรมส่งเสริมการลงทุน
- การอนุญาตให้เป็นเจ้าของที่ดิน



# THAILAND FOOD SITUATION IN **COVID-19**

Special Guest:

**MR. VISIT LIMLURCHA**

Chairman of the Food Processing Industries Club  
Federation of Thai Industries and President of the  
Thai Food Processors Association.



Hosted and Supported by



Brought to you by :

